

大电流柔性母线安装图集



WILEREENERGY
威尔勒

大电流柔性母线全景应用解决方案服务商

产品介绍

大电流柔性母线（简称：柔性母线）是一种由高纯度铜丝排为导体，采用部分电缆工艺结合新材料而制成的柔性母导线，为大电流输配电创新应用产品。产品结构主要由铜丝排导体、绕包层、绝缘层、金属铠装层及护套层组成，根据使用场景需求不同，采用对应功能的材料。大电流柔性母线额定电流范围为200-6300A，可运用在新能源、电力系统、工商及民用建筑、IDC机房、轨道交通、冶金化工、船舶等7大领域。

柔性母线安装敷设便捷，在配电柜内采用铜排钻孔搭接的方式进行搭接；产品柔度高，可以在弯曲半径内直接弯折，不需要额外接头。柔性母线支持桥架、竖井、穿管、直埋等多种方式敷设。



安装图集

本图集案例均为已落地项目实际案例，涉及超充、储能、光伏、工业厂房等多个场景。





与配电柜铜排搭接时，提前测量所需长度并剥离外护套，对裸露出的铜排进行冲孔，随后用螺丝与配电柜原有铜排搭接即可。







柔性母线柔度高，不同型号在弯曲半径内可弯折，高灵活性让产品能够适应各种敷设空间，不需要额外的接头和配件。



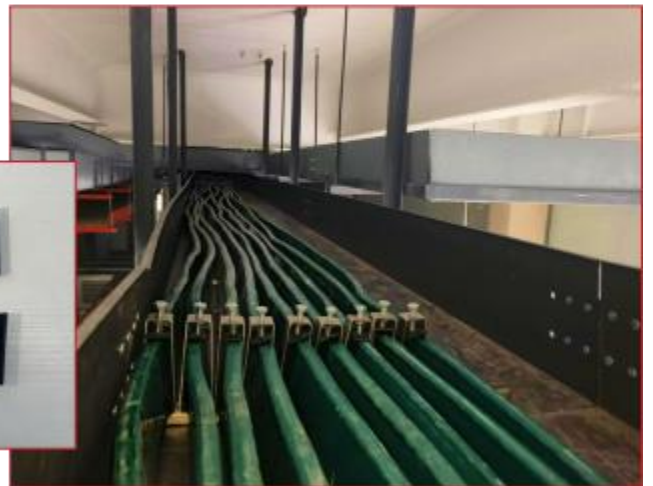
垂直走线情况下，如需改变方向，
可提前将柔性母线进行扭转。







柔性母线符合IP68标准，支持室内、室外采用桥架、穿管、竖井、直埋等多种方式敷设。桥架、竖井敷设时，用卡扣和螺栓进行固定，依次排列，一条柔性母线为一相。











对于配电柜内的狭窄空间，柔性母线体积小，单根额定电流最大可做到3200A，不需降容多拼，接头处理便捷，柔度高，外护套绝缘性能佳，让项目更美观。

